

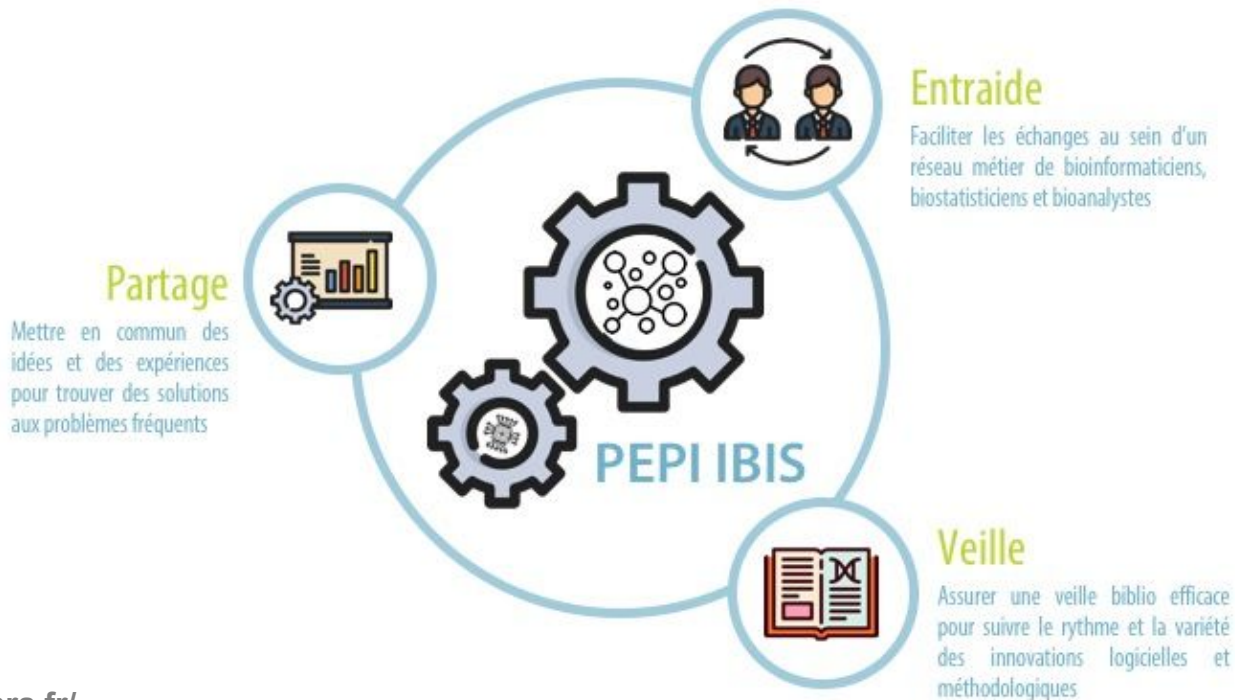


# Journée thématique autour de l'intégration & de la visualisation de données



# Qu'est-ce que le PEPI IBIS ?

PEPI : **P**artage d'**E**xpérience et de  
**P**ratiques en **I**nformatique



<https://pepi-ibis.inra.fr/>

# A qui s'adresse le PEPI IBIS ?

IBIS : Ingénierie Bio Informatique  
Statistique



<https://pepi-ibis.inra.fr/>

# Objectifs du PEPI IBIS

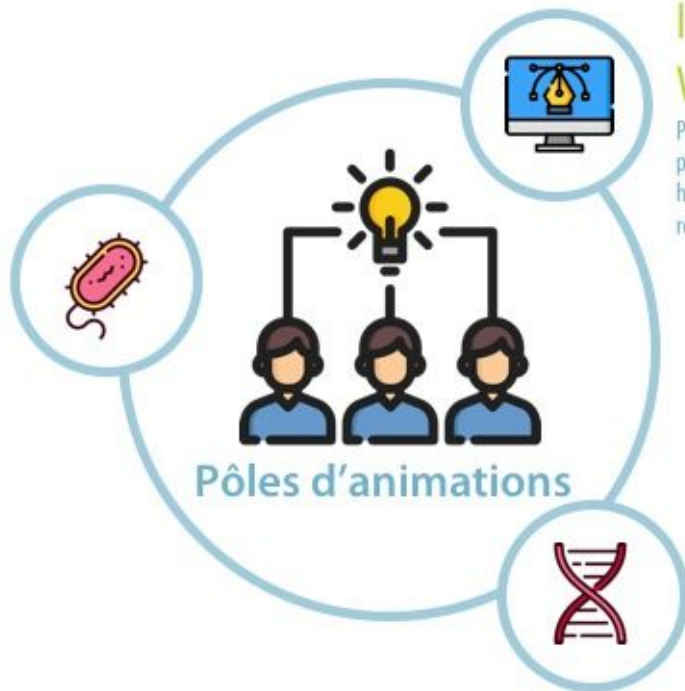
- ❖ proposer des **temps d'échanges** sur des outils, des méthodes et plus généralement des pratiques issus des disciplines bioinformatiques et statistiques, pour mieux faire face aux nouveaux défis posés par ces nouvelles approches.
- ❖ organiser des **animations «métier» et collectives** (pôles d'animation) afin de donner à chacun une base de connaissance commune nécessaire à un dialogue approfondi autour des objets étudiés.
- ❖ faire émerger une nouvelle communauté de bioinformaticiens et statisticiens favorisant l'**échange d'informations et l'entraide sur le principe d'un partage d'expériences, de méthodes et de pratiques.**

<https://pepi-ibis.inra.fr/>

# Les pôles d'animation

## Métagénomique

Échanges sur les méthodes et outils existants pour le traitement et l'analyse des données, veille biblio partagée.



## Intégration & Visualisation de données

Partage autour des outils et technologies utilisés pour explorer des ensembles de données hétérogènes (visualisation de génomes, de réseaux, triplestore, Shiny).

## Annotation de génomes

Retour d'expériences sur des outils d'annotation structurale et fonctionnelle des génomes avec une vision « utilisateur ».

<https://pepi-ibis.inra.fr/>

# Pôle Intégration & Visualisation de données

- ❖ **objectif** : partager autour de l'intégration et de la visualisation de données hétérogènes dans un objectif d'exploration. L'objectif est de partager autour des outils et technologies utilisés.
- ❖ 1 visioconférence par trimestre.
- ❖ 8 participants : **Sandra Dérozier**, Julie Bourbeillon, Sylvain Gaillard, **Cyprien Guérin**, Thomas Lacroix, Thomas Letellier, Célia Michotey, Sandra Pelletier.

<https://pepi-ibis.inra.fr/>

# Programme

- ❖ 10h - 10h20 : accueil / présentation de la journée
- ❖ 10h20 - 11h : **Solr and Elasticsearch: 2 search engines for 2 use cases... and beyond!** - *Raphaël Flores*
- ❖ 11h - 11h25 : **Retour d'expériences sur l'utilisation du framework Django et de MongoDB dans le cas de l'application web thaliaDB** - *Delphine Steinbach*
- ❖ 11h25 - 11h55 : *pause café*
- ❖ 11h55 - 12h35 : **Intégration de données de capteurs dans le Linked Open Data** - *Stephan Bernard*
- ❖ 12h35 - 13h : **Intégration et interrogation biologiques de données avec Askomics** - *Fabrice Legeai*
- ❖ 13h - 14h : *pause déjeuner*
- ❖ 14h - 14h40 : **Shiny : développement d'applications brillantes pour la recherche, l'enseignement et les plateformes** - *Amine Ghozlane*
- ❖ 14h40 - 15h : **Retour d'expériences sur Shiny (easy16S)** - *Cédric Midoux*
- ❖ 15h - 15h20 : *pause café*
- ❖ 15h20 - 16h20 : **table ronde autour de Shiny**
- ❖ 16h20 - 16h30 : conclusion & perspectives