



Journée Annotation Structurale et Fonctionnelle Génomes Euk.

Introduction du groupe PEPI Annot

15 nov. 2018

PEPI IBIS

Partage d'Expérience et de Pratiques en Informatique Ingénierie BioInformatique et Statistique



© Icons made by freepik.com

→ Rassembler les personnes autour des pratiques et outils omics



PEPI IBIS Bureau - Réseau



- ✓ **Réunions : 1 AG tous les 2 ans, 1 réunions tous les 2 mois**
- ✓ **Communication**
 - site web : <http://pepi-ibis.inra.fr/>
 - liste de diffusion : bioinformaticiens@groupes.renater.fr (302 inscrits)
 - bureau : pepi-bioinfostats-bureau@inra.fr (6 inscrits)
 - 19 correspondants de centre : pepi-bioinfostats-correspondants@inra.fr
- ✓ **3 pôles thématiques**

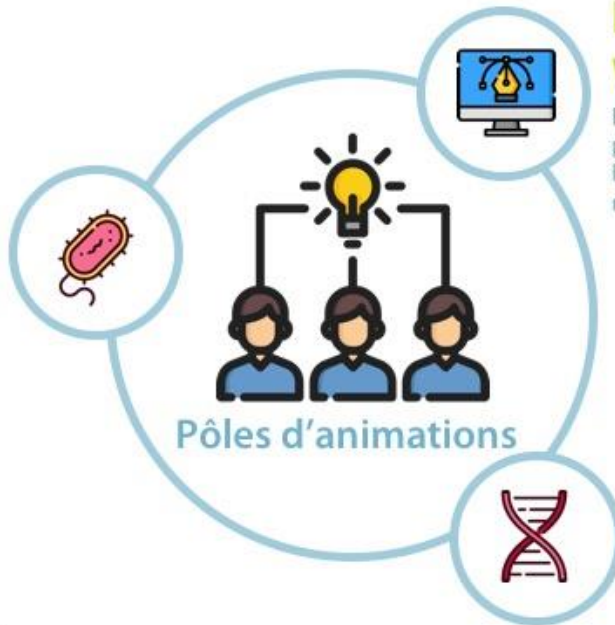


PEPI IBIS

Pôles thématiques en cours

Métagénomique

Échanges sur les méthodes et outils existants pour le traitement et l'analyse des données, veille biblio partagée.



Intégration & Visualisation de données

Partage autour des outils et technologies utilisés pour explorer des ensembles de données hétérogènes (visualisation de génomes, de réseaux, triplestore, Shiny).

Annotation de génomes

Retour d'expériences sur des outils d'annotation structurale et fonctionnelle des génomes avec une vision « utilisateur ».

© Icons made by freepik.com

- Monter des groupes de travail de 10 à 20 pers.
- Retours d'expériences
- Participer à quelques actions élargies : séminaires, formations...

PEPI ANNOT (créé fin 2017)

Animé par Philippe Leroy et Véronique Brunaud

NOM	Labo/centre/lieu
AMSELEM Joelle	URGI, INRA Versailles
BOUDET Nathalie	IPS2, MdC UEVE, UMR Gif sur Yvette
BRUNAUD Véronique	IPS2, INRA, UMR Gif sur Yvette
CHARLES Mathieu	GABI, INRA Jouy-en-Josas
CHOULET Frédéric	INRA GDEC-UCA, Clermont-Ferrand
CORRE Erwan	CNRS Roscoff
DA-ROCHA Martine	INRA, Sophia Agrobiotech, Antibes
DEVILLERS Hugo	MICALIS, INRA Jouy-en-Josas
KREPLAK Jonathan	INRA, Dijon
LEROY Philippe	GDEC-UCA, INRA Clermont-Ferrand
RIMBERT Hélène	GDEC-UCA, INRA Clermont-Ferrand
ROGIER Odile	INRA Orléans
VELT Amandine	INRA Colmar

- ✓ Annotation structurale et fonctionnelle
- ✓ Plutôt orienté eukaryotes
(plantes++ groupe dépendant !!)
- ✓ Retours d'expériences sur des outils utilisés
- ✓ Concret (avantages/inconvénients)
- ✓ Pas besoin d'attendre un benchmark



PEPI ANNOT

Journée 15 nov

- 10h10 – 10h50 Annotation du génome de pois - **Jonathan Kreplak**, INRA Dijon
- 10h50 – 11h30 Annotations : des prédictions à la validation – **Sébastien Aubourg** INRA Angers
- 11h30 – 12h10 Annotation des smallRNA (miRNA) – **Martine Da-Rocha**, INRA, Sophia Agrobiotech
- 12h10 – 14h00 Buffet sur place prévu
- 14h00 – 14h40 Annotation transcriptionnelle – **Erwan Corre**, CNRS Roscoff
- 14h40 – 15h20 Assemblages, variants structuraux – **Hélène Rimbart**, INRA GDEC Clermont-Ferrand
- 15h20 – 16h00 Annotation des Éléments Transposable chez le blé – **Frédéric Choulet**, INRA GDEC
Clermont-Ferrand
- 16h00 Temps libre...discussions, échanges, balades!

Merci à Ingenum (unité INRA) pour le financement de cette journée et des actions du PEPI
Merci aux intervenants, participants, aux groupes PEPI IBIS et PEPIANNOT